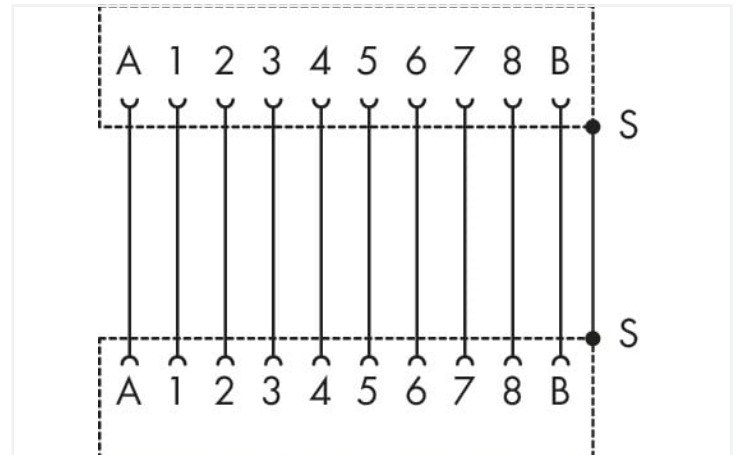
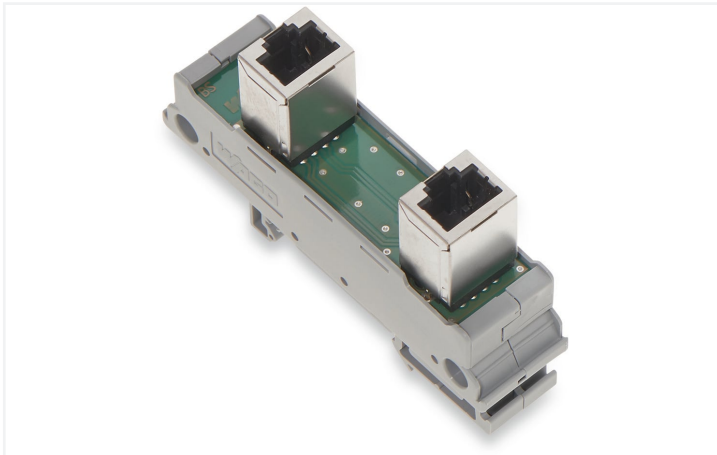


Fiche technique | Référence: 289-176

Module avec interface; RJ-45; avec contacts de puissance; RJ-45; Cat. 5; en support de montage

<https://www.wago.com/289-176>



Données électriques

Tension de fonctionnement	≤35 V AC; ≤50 V DC
Courant nominal	2,1 A
Résistance d'isolement	≥ 500 MΩ
Fonctions spéciales	avec contacts de puissance

Sécurité & Protection

Rigidité diélectrique, contact-contact (AC, 1 min)	1 kVeff
--	---------

Données de raccordement

Cycles d'enfichage	1000
Longueur max. de transmission	100 m
Câble de raccordement	min. Cat. 5

Connection 1

Connecteur	RJ-45 blindé, avec 2 contacts de puissance supplémentaires
Nombre de pôles 1	10
Type de connexion 1	Système

Connection 2

Connecteur 2	RJ-45 blindé, avec 2 contacts de puissance supplémentaires
Nombre de pôles 2	10
Type de connexion 2	Système

Données géométriques

Largeur	30 mm / 1.181 inch
Hauteur	85 mm / 3.346 inch
Prof. à partir du niveau supérieur du rail	43 mm / 1.693 inch

Données mécaniques

Type de montage	Rail 35
En boîtier	Support de montage
Cycles d'enfichage	1000

Données du matériau

Charge calorifique	0,772 MJ
Poids	17,5 g

Conditions d'environnement

Température ambiante (fonctionnement)	-40 ... +85 °C
Température ambiante (stockage)	-40 ... +85 °C
Humidité relative	≤ 85% (sans condensation)

Données commerciales

eCl@ss 10.0	19-17-90-01
eCl@ss 9.0	19-17-90-01
ETIM 8.0	EC001121
ETIM 7.0	EC001121
Unité d'emb. (SUE)	10 (1) pce(s)
Type d'emballage	Carton
Pays d'origine	DE
GTIN	4045454326128
Numéro du tarif douanier	85366990990

Conformité environnementale du produit

RoHS Compliance Status	Compliant, No Exemption
------------------------	-------------------------

Téléchargements

Conformité environnementale du produit



Recherche de conformité

Environmental Product
Compliance 289-176



Documentation

Texte complémentaire

289-176	19.02.2019	xml 3.40 KB	
289-176	09.02.2015	doc 25.50 KB	

Dépliant instructions

pdf
1246.19 KB



Données CAD/CAE

Données CAD

2D/3D Models 289-176



Données CAE

EPLAN Data Portal
289-176WSCAD Universe
289-176

ZUKEN Portal 289-176



1 Produits correspondants

1.1 Accessoires en option

1.1.1 Repérage

1.1.1.1 Bandes de repérage

**Réf.: 709-196**Bandes de marquage; pour imprimante
Laser; translucide**Réf.: 709-178**Bandes de marquage; sur rouleau; Lar-
geur 7,5 mm; non extensible; vierge; en-
clicquable; blanc**Réf.: 709-177**Bandes de marquage; sur rouleau; Lar-
geur 7,5 mm; non extensible; vierge; en-
clicquable; translucide